

C.M.I.D.F**Terrestre – Le Scarabée 79**

Période d'activité :
De Juin à Septembre

Hameçon 10 TMC 100**Fil de montage** Noir**Lestage****Bille****Queue****Cerques****Antennes****CATEGORIE****Monteur :****Jean Louis BERNARD**

Nymphé

Particularités du montage :

Émergente

Subimago

Imago

Spent

Noyée

Larve

Alevin

Terrestre

X Couleurs possibles :**Corps** Dubbing Noir Antron**Thorax****Abdomen****Sac alaire****Cerclage du Corps** Herls de Pan ou Atruche Noir**Pattes****Ailes****Collerette****Tête****Autre : Carapace** Mousse Noir

Mode de pêche : Le long des bordures de rivières, très efficace l'été.

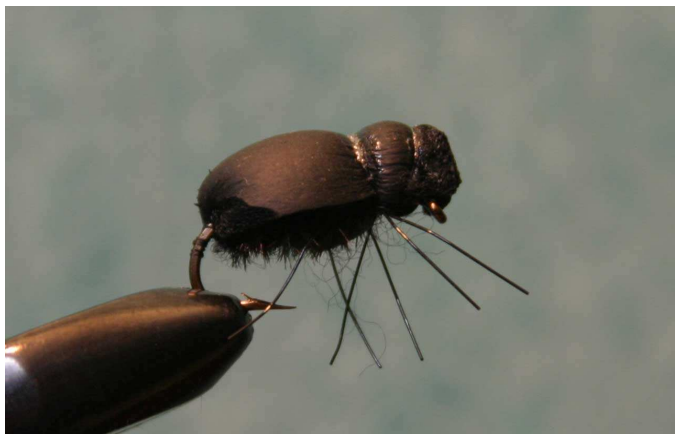
1) –A 3mm de l'œillet posez les poils de balai perpendiculaire à l'hameçon pour former les paires de pattes (3).

2) - Amenez le fil de montage à la courbure de l'hameçon, fixer la mousse et les herls de Paon.

3) – Formez le corps avec le dubbing d'antron, cerclé celui-ci avec les herls de paon.

4) – Rabattre la mousse pour former la carapace.

5) - Formez la tête et le nœud final puis vernir.

Photo

Autre(s) renseignement(s) :